



COMODITÀ

Excellence in design and safety



COMODITÀ Avanti

ROLLING WALKER for one or two handle operation

ANDADOR DE RUEDAS para operación con una o dos manos

model number: COM 800

COMODITÀ is a company concerned with your comfort, safety and mobility. Our products will simplify your movements, offering support and safety for your daily activities, helping you do what you want, when you want it.

COMODITÀ Avanti is an elegant, modern, patented, light weight rolling walker that can be operated with one or two hands.

The brake bar on COMODITÀ Avanti is placed under the entire soft rubbery handle, allowing you to brake both rear wheels simultaneously with only one hand.

By pushing the brake bar down you can lock the brake when you want to park your walker.

In addition to the exclusive COMODITÀ Pisa removable cup holder, our Avanti model has a removable plastic tray that can be used to transport small items.

Under the tray you have a very roomy, removable, washable, nylon bag for your personal items.

The COMODITÀ Avanti rolling walker has four 8" wheels, making it very easy to maneuver.

The COMODITÀ Avanti can also be easily folded for storage or transportation.

The stylish and contemporary design of COMODITÀ Avanti, with our signature "S" shaped back wheel support provides extra space between the rear wheels helping to avoid trips and falls, making it perfect walking aid, even on narrow and small spaces.

Please do not hesitate to contact us through our website: www.comoditauusa.com, if you have any doubts, questions or problems, as we are at the disposal of our customers!

Other Features:

- Unique one or two hand operation
- Brake bar activates both rear wheel brakes
- Handle finished with soft EVA foam for added comfort
- Adjustable handle height
- Easy to operate in narrow and small spaces
- Convenient removable cup holder
- Removable plastic tray to transport small items
- Removable, washable nylon bag to transport personal items
- Our signature "S" shaped back wheel support provides extra space between rear wheels to avoid tripping and falling
- Light weight (15 lb) and easily foldable for transportation
- Hand brake locking system for parking
- Large 8" wheels help overcome small obstacles

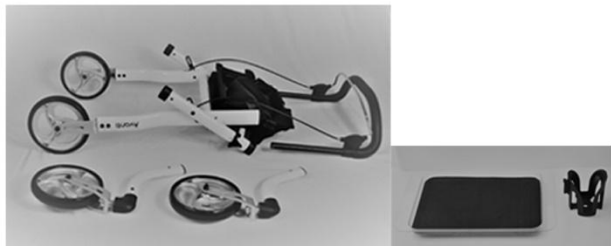
Product Dimensions and Specifications:

- Unit weight: 15 lb.
- Weight capacity: 300 lb.
- Weight capacity for tray and nylon bag: 20 lb
- Recommended user height: 4'8" to 6'2"
- Overall height: 33.0" / 37.0"
- Overall length: 27½"
- Overall width: 23.0"
- Folded width: 18.0"
- Wheel diameter: 8.0"
- Height of tray from floor: 26 ½"
- Size of nylon bag: 15.0" X 10.0" X 6 ½"
- Size of tray: 15 ½" X 10.0"



Assembly Instructions:

Components of Comodita Avanti:



1. Insert the front wheels into the frame by pushing the frame of the front wheel into the main frame of the walker. The metal buttons will lock at the designated position.



2. Open the main frame of the walker by pushing apart the front and back wheels supports.



Assembly Instructions:

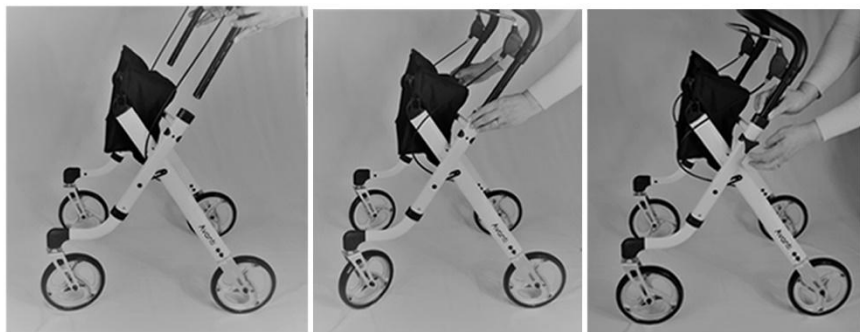
3. Remove the plastic knobs that are located on both sides of the main frame of the walker.



4. Insert the handle bar into the top side of the frame. Make sure you insert both sides simultaneously; otherwise the handle bar will not slide into the frame smoothly.

Adjust the height of the handle bar to a point you feel comfortable operating the walker.

Insert the metal screw into the frame to lock the handle at the desired height. Make sure the height of the handle is the same on both sides by matching the numbers on the handle bar.



Assembly Instructions:

5. Lock the metal support of the plastic tray into the main frame.



6. Insert the plastic tray into the metal support.



7. Insert the cup holder into the cup holder support.



It is that simple!
No tools required!
Now you are ready to go!

Operating Instructions:

To lock and unlock brakes

1. Push the brake bar down until you hear a click.
2. Pull the brake bar up to unlock the brakes.



To transport the Walker

1. Remove the plastic tray



2. Unlock the tray support from the frame

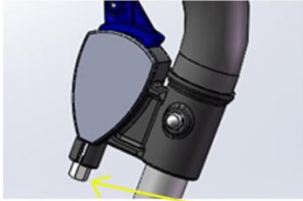


3. Move the front wheels toward the back wheels.
Your Comodità Avanti was designed to stand alone when closed for transportation.



To Adjust the Brakes:

To adjust the sensitivity of the break:



Locking nut

1. Turn the locking nut clockwise to increase brake sensitivity.
2. Turn the locking nut counter-clockwise to reduce brake sensitivity.

Safety Instructions: Warning! Failure to follow safety instructions may result in serious injury.

- **DO NOT** exceed maximum weight capacity.
- **INSPECT BRAKES** before each use.
- **ALL WHEELS MUST** be in contact with the floor or ground at all times.
- **DO NOT** use in escalators, stairs, moving sidewalks, or uneven surfaces.
- **RECOMMENDED USER'S HEIGHT:** from 4'8" to 6'2".

Warranty: Your Comodità Rolling Walker is warranted to be free of defects in material and workmanship for a period of one year from the date of purchase for the original owner. This warranty does not cover device failure due to user negligence, misuse of the product, failure to adhere to instructions, or normal wear and tear. In the event of a defect covered by this warranty, we will, at our option, repair or replace the device. This warranty does not include any labor or shipping charges. Please contact our customer service at: info@comoditaua.com. We will provide a return authorization number.

You will be required to include a copy of your original receipt.

COMODITÀ es una empresa preocupada por su confort, seguridad y movilidad. Nuestros productos simplifican sus movimientos, ofreciendo apoyo y seguridad en sus actividades diarias, le ayudando a hacer lo que quiera, cuando quiera.

COMODITÀ Avanti es un andador elegante, moderno, patentado, ligero, que puede ser operado con una o dos manos. La barra de freno de COMODITÀ Avanti se coloca debajo de la manija , permitiéndole frenar ambas ruedas traseras simultáneamente con una sola mano. Al empujar la barra de freno hacia abajo se puede bloquear el freno cuando se quiere aparcar el andador.

Además del exclusivo soporte para vasos COMODITÀ Pisa, nuestro modelo Avanti cuenta con una bandeja de plástico extraíble, que se puede utilizar para transportar artículos pequeños. Debajo de la bandeja tiene una bolsa de nylon muy amplia, extraíble, lavable, para sus artículos personales. El andador COMODITÀ Avanti cuenta con cuatro ruedas de 8", lo que lo hace muy fácil de manejar. El COMODITÀ Avanti también se puede plegar fácilmente para almacenamiento o transporte.

El diseño elegante y contemporáneo de COMODITÀ Avanti, con nuestro soporte de rueda trasero en forma de "S", proporciona un espacio adicional entre las ruedas traseras, evitando golpes y caídas, lo que lo convierte en un perfecto apoyo para caminar, incluso en espacios estrechos y pequeños.

Características:

- Operación única de una o dos manos
- La barra de freno activa los frenos de las ruedas traseras
- Mango acabado con espuma de EVA blanda para comodidad
- Altura ajustable de la manija
- Fácil de operar en espacios estrechos y pequeños
- Portavasos extraíble
- Bandeja de plástico extraíble para transportar artículos pequeños
- Bolsa de nylon extraíble y lavable para transportar cosas personales
- Soporte de rueda trasera con forma de "S". Espacio adicional entre las ruedas traseras para evitar tropezar y caer
- Ligero (15 lb) y fácilmente plegable para transporte
- Sistema de bloqueo del freno de mano para el estacionamiento
- Grandes ruedas de 8 "ayudan a superar pequeños obstáculos

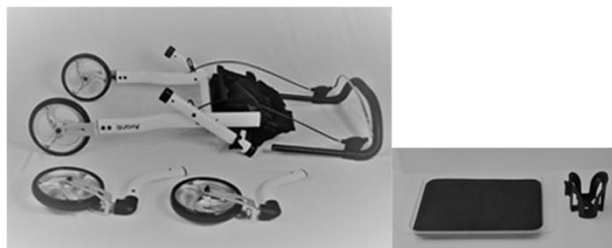
Dimensiones y especificaciones:

- Peso de la unidad: 15 lb.
- Capacidad de peso: 300 lb.
- Capacidad de peso para bandeja y bolsa de nylon: 20 lb
- Altura del usuario recomendada: 4'8 "a 6'2"
- Altura total: 33.0 " / 37.0"
- Longitud total: 27 ½ "
- Anchura total: 23.0 "
- Ancho plegado: 18.0 "
- Diámetro de la rueda: 8.0 "
- Altura de la bandeja desde el suelo: 26 ½ "
- Tamaño de la bolsa de nylon: 15.0 "X 10.0" X 6 ½ "
- Tamaño de la bandeja: 15 ½ "X 10.0"

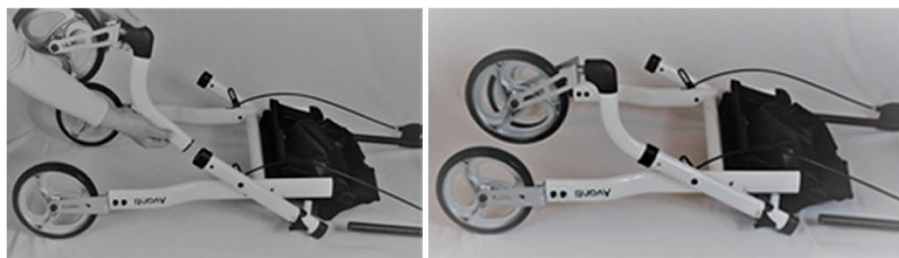


Instrucciones de Montaje:

Los componentes del andador Comodita Avanti:



1. Introduzca las ruedas delanteras en el bastidor principal empujando el marco de la rueda delantera en el bastidor principal del andador. Los botones metálicos se bloquearán en la posición designada.



2. Abra el bastidor principal del andador separando los apoyos de las ruedas delanteras y traseras.



Instrucciones de Montaje:

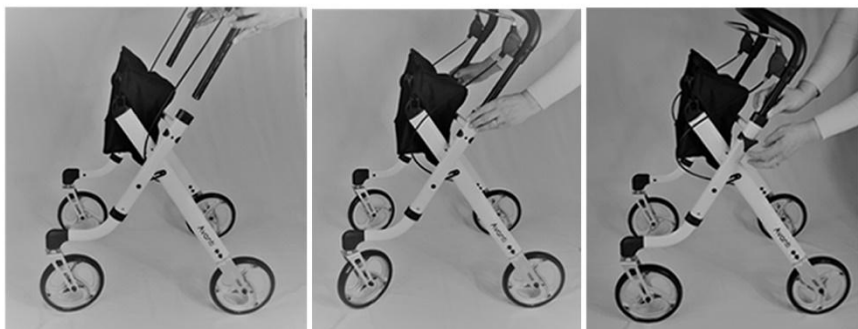
3. Retire las perillas de plástico que se encuentran en ambos lados del marco principal del andador.



4. Introduzca el manillar en la parte superior del marco. Asegúrese de insertar ambos lados simultáneamente; de lo contrario la barra del mango no se desliza en el marco suavemente.

Ajuste la altura de la barra del manillar hasta un punto en el que se sienta cómodo al manejar el andador.

Introduzca el tornillo de metal en el marco para bloquear el mango a la altura deseada. Asegúrese de que la altura del mango es la misma en ambos lados haciendo coincidir los números en el manillar.



Instrucciones de Montaje:

5. Bloquee el soporte metálico de la bandeja de plástico en el marco principal.



6. Introduzca la bandeja de plástico en el soporte metálico.



7. Introduzca el portavasos en el soporte del portavasos.



¡Es así de simple!
No se requieren herramientas.
Ahora ya está listo para ir!

Instrucciones de Uso:

Para bloquear los frenos:

1. Empuje la barra del freno hacia abajo hasta que oiga un clic.
2. Tire la barra de freno hacia arriba para desbloquear los frenos.



Para transportar el andador

1. 1. Retire la bandeja de plástico.



2. Desbloquear el soporte de la bandeja de la estructura.

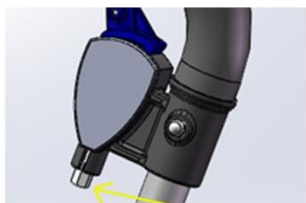


3. Mueva las ruedas delanteras hacia las ruedas traseras.
Su Comodità Avanti fue diseñado para estar solo cuando está cerrado para almacenamiento o transporte.



Para ajustar los frenos

Para ajustar la sensibilidad de los frenos:



tuerca de bloqueo

1. Gire la tuerca de bloqueo en sentido horario para aumentar la sensibilidad del freno.
2. Girar la tuerca de bloqueo hacia la izquierda para reducir la sensibilidad del freno.

Instrucciones de seguridad:

Atención! No seguir las instrucciones de seguridad puede causar lesiones graves.

- **NO** exceda la capacidad máxima de peso.
- **INSPECCIONE LOS FRENOS** antes de cada uso.
- **TODAS LAS RUEDAS DEBEN** estar en contacto con el suelo en todo momento.
- **NO UTILIZAR** en escaleras mecánicas, escaleras, aceras móviles o superficies irregulares.
- **ALTURA RECOMENDADA** del usuario: 4'8" a 6'2"

Garantía: Su andador de ruedas Comodità está garantizado como libre de defectos en materiales y mano de obra por un período de un año a partir de la fecha de compra por el propietario original. Esta garantía no cubre fallas del aparato debido a la negligencia del usuario, mal uso del producto, si no se siguen las instrucciones, o desgaste normal por el uso. En el caso de un defecto cubierto por esta garantía, nosotros, a nuestra opción, podemos elegir reparar o reemplazar el dispositivo. Esta garantía no incluye ningún labor o cargos por envío. Por favor, póngase en contacto con nuestro servicio de atención al cliente em: info@comoditusa.com. Le proporcionaremos un número de autorización de devolución. Usted tendrá que incluir una copia de la factura original de venta.



COMODITÀ
Excellence in design and safety

COMODITÀ Avanti

Rolling walker - indoor model COM 800

Andador de ruedas para uso interno modelo COM 800

Manufactured in China for:
COMODITÀ LLC USA

www.comoditausea.com
info@comoditausea.com